



INFLACIÓN PERIODO MARZO DEL PARTIDO DE PILAR

En base al relevamiento efectuado en el mes de MARZO se puede observar que la localidad sufrió una inflación promedio de **4.23%**. Siete localidades superan el 4% de inflación, encabeza la localidad de Lagomarsino con 4.96% de inflación, seguido por M. Alberti con 4.46%, Pilar con 4.36%. Luego las localidades de Del Viso y Derqui, ambas con 4.18%, Fatima/Manzanares con 4.13% y La Lonja con 4.04%. Y con la menor inflación en el periodo se encuentra Villa Rosa con un 3.56% de alza.

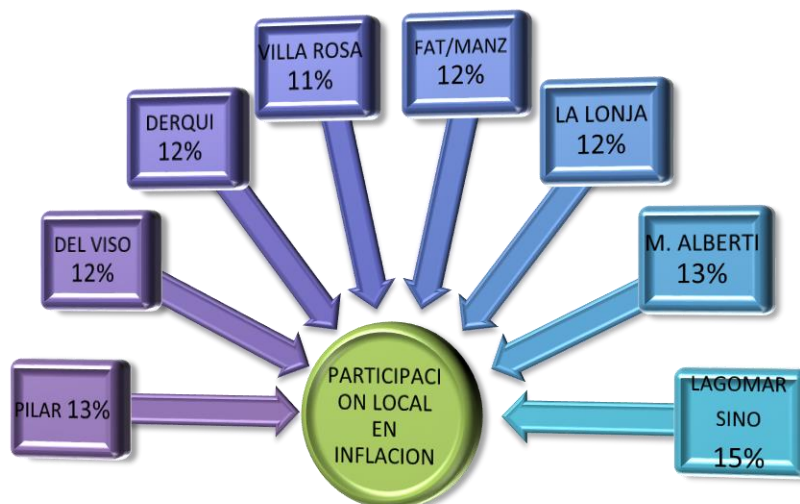
A continuación se presenta la Tabla N°1 Inflación por localidad, donde se puede apreciar la inflación local, y el promedio del partido.

Tabla N°1 Inflación por localidad

	PILAR	DEL VISO	DERQUI	VILLA ROSA	FAT/MANZ	LA LONJA	M. ALBERTI	LAGOMAR SINO	PROMEDIO
INFLACION	4,36%	4,18%	4,18%	3,56%	4,13%	4,04%	4,46%	4,96%	4,23%

Grafico N°1 Porcentaje de participación local en la Inflación de MARZO

La inflación de cada localidad constituye un porcentaje del total de la inflación



DIRECCION PSPP – PROGRAMA DE SEGUIMIENTO DE PRECIOS PILAR
Honorable Concejo Deliberante Pilar

En lo que va del año 2019, la inflación acumulada en el Partido de Pilar es de 10.52% y una inflación anual, comprendida entre Marzo 2018 y Marzo 2019 del **47.06%**.

Grafico Nº 2 INFLACION ENERO 2019 – MARZO 2019

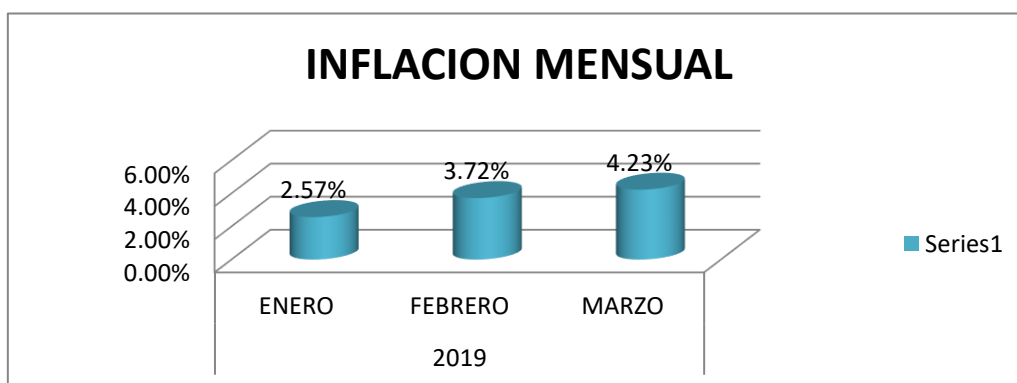
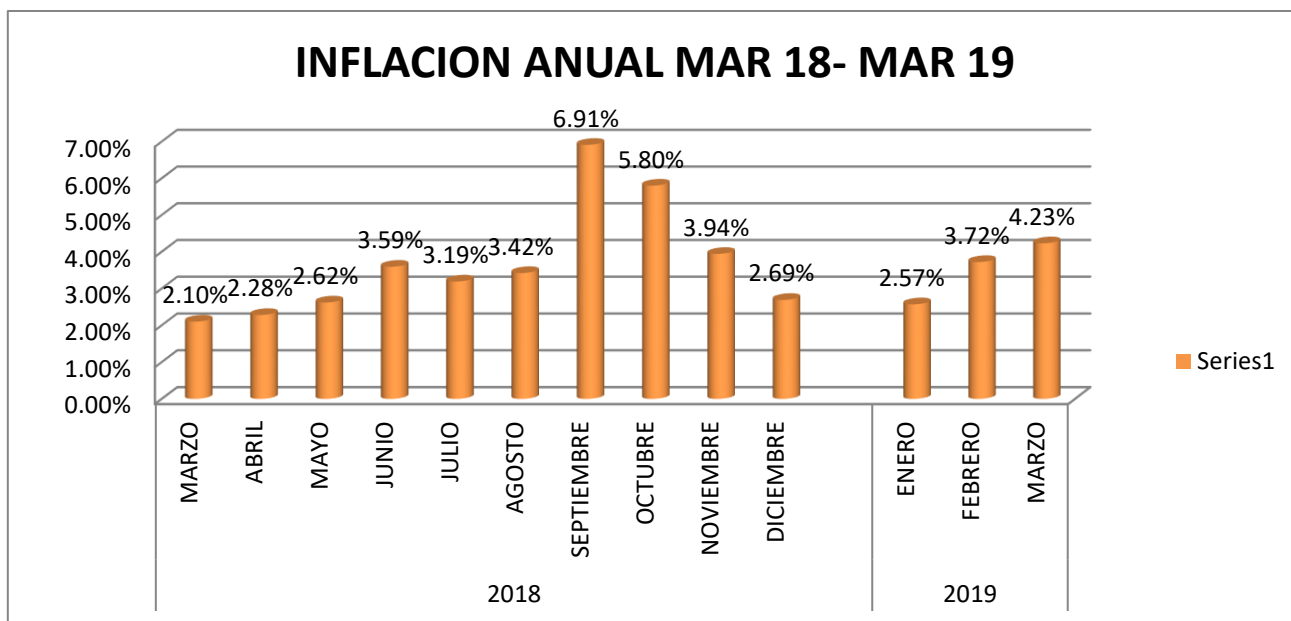


Grafico Nº 3 INFLACION MARZO 2018 – MARZO 2019





DIRECCION PSPP – PROGRAMA DE SEGUIMIENTO DE PRECIOS PILAR
Honorable Concejo Deliberante Pilar

Se presenta la Tabla N°2 Porcentaje de inflación por localidad por división de alimentos, donde podemos observar que la canasta a relevar se compone de 3 divisiones básicas, siendo estas, Alimentos y Bebidas, Otros Bienes y Servicios y Vivienda y Servicios Básicos.

Dentro de la división de Alimentos y bebidas contamos con varias subdivisiones siendo estas, Almacén, Lácteos, Congelados, Panificados, Bebidas, Carnes, Verduras y Frutas.

En promedio la subdivisión Carnes fue la de mayor aumento, todas las localidades tuvieron suba llegando a un 14.93% de inflación en la localidad de Del Viso. Otra subdivisión con gran aumento en todas las localidades, fue Lácteos con una suba del 13.43% en la localidad de Derqui.

La división con bajas en sus precios fue Frutas dada con los productos estacionales.

Los precios tuvieron aumentos muy variados. Hay productos que en una o varias localidades tuvieron bajas y en otra el aumento del mismo producto fue significativo.

Tabla N°2 Comparación del Porcentaje de inflación entre FEBRERO – MARZO

		PILAR	DEL VISO	DERQUI	VILLA ROSA	FAT/MANZ	LA LONJA	M. ALBERTI	LAGO MARSINO
ALIMENTOS Y ALMACEN	ALMACEN				3,33%				4,35%
	LACTEOS	10,83%		13,43%				10,22%	
	CONGELADOS		8,12%			8,90%	15,01%		
	PANIFICADOS	6,99%							
	BEBIDAS					-3,97%			2,82%
	CARNES		14,93%		9,92%	12,12%		8,14%	9,14%
	VERDURAS				-4,69%				-7,29%
	FRUTAS	-10,22%		-12,57%	-18,04%			-14,57%	-11,71%
BIENES Y SERVICIOS		4,89%			4,91%		6,08%		
VIVIENDA Y SERVICIOS BASICOS	4,84%	5,14%							



DIRECCION PSPP – PROGRAMA DE SEGUIMIENTO DE PRECIOS PILAR
Honorable Concejo Deliberante Pilar

PRODUCTOS DESTACADOS

Tabla Nº3 Se realiza una tabla con los productos que tuvieron mayor incremento en cada localidad

PILAR	FIDEO SOPERO LUCHETTI	16,64%
	HUEVOS BLANCOS X 6	17,00%
	HARINA DE TRIGO FAVORITA X KG	18,41%
	QUESO PORT SALUT SANCOR X KG	25,00%

DEL VISO	ARROZ MOLINOS ALA X KG	9,16%
	YERBA ROSAMONTE X 500 GR	11,50%
	ASADO DE NOVILLO X KG	15,06%
	PAPA NEGRA X KG	22,57%

DERQUI	PALETA X KG	15,63%
	ARVEJAS REMOJADAS ARCOR	16,85%
	HUEVOS COLOR X 6	24,29%

V.ROSA	CAFÉ PAQUETE LA MORENITA X 250 GR	8,10%
	JUGO TANG SOBRE	12,60%
	POLLO ENTERO X KG	41,33%

FAT/MANZ	CARNE PICADA X KG	15,57%
	ATUN CUMANA X 170 GR	16,34%
	AZUCAR LEDESMA X KG	19,08%

LA LONJA	CEBOLLA X KG	17,15%
	CAFÉ INST DOLCA X 170 GR	22,46%
	SALCHICHAS VIENISSIMA X 6	27,76%

M. ALBERTI	DULCE DE LECHE LA SERENISIMA X 400 GR	16,71%
	SHAMPOO SEDAL	21,49%
	CARNAZA COMUN X KG	22,93%

LAGOMARSINO	ACEITE DE GIRASOL CAÑUELAS X 90	12,26%
	MANTECA X 100 LA SERENISIMA	12,73%
	CHOCLO EN LATA ARCOR	21,43%



DIRECCION PSPP – PROGRAMA DE SEGUIMIENTO DE PRECIOS PILAR
Honorable Concejo Deliberante Pilar

COMPARACION ANUAL DE AUMENTO DE PRODUCTOS BASICOS

En esta lista de productos básicos, solo 7 estuvieron por debajo del porcentaje de inflación anual. Pero algunos productos como Aceite de girasol o derivados de la harina, como los fideos o el pan y la leche casi duplicaron el porcentaje inflacionario, y en el caso de la Harina, tanto de trigo como leudante, triplicaron el mismo llegando al 155% de inflación de un año a otro.

Los cortes de carne y el pollo, parte esencial de una comida, vienen teniendo aumentos considerables. Los cortes más comunes son los que tuvieron mayor impacto alcanzando valores similares a los de corte especial. El valor del pollo en muchos lugares duplicó su valor.

Tabla N°4

PRODUCTO	MARCA	GRAMAJE	mar-18	mar-19	PORCENTAJE
ACEITE GIRASOL	NATURA	1500	64,08	112,27	75,20%
ARROZ BLANCO EN CAJA	GALLO DE ORO	1 KG	44,63	74,29	66,46%
AZUCAR BLANCA	CHANGO	1 KG	23,82	31,20	30,98%
CAFÉ INST	ARLISTAN	170 GR	104,58	178,50	70,68%
FIDEOS TALLARIN	MATARAZZO	500 GR	25,23	45,44	80,10%
CALDO	KNORR	X 12	31,06	51,03	64,29%
HARINA DE TRIGO	FAVORITA	1 KG	12,71	32,44	155,23%
HARINA LEUDANTE	BLANCAFLOR	1 KH	21,55	47,07	118,42%
HUEVOS	BLANCOS	6 UNIDADES	19,66	27,97	42,27%
PAN DE TRIGO		1 KG	33,27	58,84	76,86%
POLENTA PRESTO PRONTA	ARCOR	500 GR	25,32	37,48	48,03%
LECHE EN SACHET ENTERA	LA SERENISIMA	LITRO	22,48	40,43	79,85%
TOMATE PERITA EN LATA	ARCOR	320GR	20,55	25,99	26,47%
BANANA		X KG	35,06	50,86	45,07%
MANZANA		KG	38,82	62,84	61,88%
NARANJA		KG	35,88	24,91	-30,57%
CEBOLLA		X KG	13,49	22,58	67,38%
ZANAHORIA		X KG	22,19	25,95	16,94%
PAPA NEGRA		KG	12,05	16,76	39,09%
CARNE PICADA COMUN		X KG	98,89	173,58	75,53%
PALETA		X KG	129,94	228,29	75,69%
POLLO ENTERO		X KG	48,52	87,94	81,24%



CANASTA BASICA

La Canasta Básica Alimentaria fue constituida en función de los hábitos de consumo de la población considerándose los requerimientos kilos-calóricos y proteicos imprescindibles para que un hombre adulto entre 30 y 60 años de actividad moderada (adulto equivalente) cubra durante un mes esas necesidades.

Además de la canasta básica para un adulto de entre 35 y 60 años se estimaron los costos mensuales de tres hogares tipo.

Hogar Tipo 1: jefe mujer de 35 años

Hijo de 18 años

Adulto de 61 años

Hogar Tipo 2: Jefe Hombre 35 años

Mujer de 31 años

Hijo varón de 5 años

Hija mujer de 8 años

Hogar Tipo 3: Matrimonio de 30 años

Hijo de 1 años

Hijo de 3 años

Hijo de 5 años

A continuación se presenta la Tabla de Comparación de la Canasta básica por localidad y promedio para un Adulto Tipo y Hogares Tipo 1, 2 y 3, donde se puede apreciar el costo de la canasta básica para un adulto tipo, Hogar Tipo 1, 2 y 3.



DIRECCION PSPP – PROGRAMA DE SEGUIMIENTO DE PRECIOS PILAR
Honorable Concejo Deliberante Pilar

Según el listado de productos que componen el consumo básico de un **adulto** de entre 35 y 60 años, se puede ver que el costo mensual de la canasta básica alcanza valores de **\$3497.09** contra los **\$3360.88** del mes pasado.

Para un **Hogar Tipo 1** la canasta básica se encuentra en los **\$8602.84** seguida por **\$10806.01** para la canasta correspondiente al **Hogar tipo 2** y por ultimo en los **\$11365.54** para la canasta básica del **Hogar Tipo 3**.

TABLA N°5 Comparación de la Canasta básica por localidad y promedio para un Adulto Tipo y Hogares Tipo 1, 2 y 3

CANASTA BASICA		PILAR	DEL VISO	DERQUI	V. ROSA	FAT/ MANZ	LA LONJA	M. ALBERTI	LAGO MARSINO	PROMEDIO
AD EQ	1 Ad 35 años	3517,78	3666,66	3408,06	3442,89	3763,52	3466,10	3413,68	3298,03	3497,09
HOGAR TIPO 1	1Ad, y 1Mayor y 1Adolecente	8653,74	9019,98	8383,83	8469,51	9258,26	8526,62	8397,66	8113,14	8602,84
HOGAR TIPO 2	2 Ad y 2 Menores	10869,94	11329,98	10530,91	10638,53	11629,28	10710,26	10548,28	10190,90	10806,01
HOGAR TIPO 3	2 Ad y 3 Menores	11432,79	11916,65	11076,20	11189,39	12231,44	11264,84	11094,47	10718,58	11365,54

CANASTA BASICA COMPARACION MENSUAL

TABLA N°6 Comparación mensual de la Canasta básica por localidad

	PILAR	DEL VISO	DERQUI	V. ROSA	FAT/ MANZ	LA LONJA	M. ALBERTI	LAGO MARSINO
FEBRERO	3402,30	3416,44	3306,22	3347,89	3580,60	3377,28	3276,29	3180,04
MARZO	3517,78	3666,66	3408,06	3442,89	3763,52	3466,10	3413,68	3298,03
DIF	115,48	250,22	101,84	95,00	182,92	88,83	137,39	117,98
% AUMENTO	3,39%	7,32%	3,08%	2,84%	5,11%	2,63%	4,19%	3,71%



DIRECCION PSPP – PROGRAMA DE SEGUIMIENTO DE PRECIOS PILAR
Honorable Concejo Deliberante Pilar

TABLA N°7 Comparación Mensual Promedio de Canasta Básica para Adulto tipo y Hogar Tipo 1, 2 y 3.

CANASTA BASICA	feb-19	mar-19	% Aumento
AD EQ	3360,88	3497,09	4,05%
HOGAR TIPO 1	8267,77	8602,84	4,05%
HOGAR TIPO 2	10385,13	10806,01	4,05%
HOGAR TIPO 3	10922,87	11365,54	4,05%

Se puede observar que la canasta básica alimentaria tuvo un promedio del **4.05%** de aumento respecto al mes anterior.

CANASTA BASICA COMPARACION ANUAL

TABLA N°8 Comparación anual de la Canasta básica por localidad

	PILAR	DEL VISO	DERQUI	V. ROSA	FAT/ MANZ	LA LONJA	M. ALBERTI	LAGO MARSINO
mar-18	2183,27	2184,02	2049,77	2086,22	2230,33	2055,95	2037,65	2088,45
mar-19	3517,78	3666,66	3408,06	3442,89	3763,52	3466,10	3413,68	3298,03
DIF	1334,51	1482,64	1358,29	1356,67	1533,19	1410,15	1376,03	1209,58
% AUMENTO	61,12%	67,89%	66,27%	65,03%	68,74%	68,59%	67,53%	57,92%

TABLA N° 9 Comparación Anual Promedio de Canasta Básica para Adulto tipo y Hogar Tipo 1, 2 y 3.

CANASTA BASICA	mar-18	mar-19	% Aumento
AD EQ	2114,46	3497,09	65,39%
HOGAR TIPO 1	5201,57	8602,84	65,39%
HOGAR TIPO 2	6533,67	10806,01	65,39%
HOGAR TIPO 3	6871,99	11365,54	65,39%

El Costo de la Canasta Alimentaria, que mide el nivel de ingresos que necesita percibir una familia para no caer en la indigencia, aumento en un año el **65.39%**.



MARCAS ALTERNATIVAS

La marca de un producto es un factor importante durante la decisión de compra, sin embargo ante la caída del poder adquisitivo, debido a los constantes aumentos de precios, muchos de los consumidores Han avanzado con marcas alternativas y por este motivo cambian los hábitos de consumo.

Estas segundas marcas empiezan a ocupar lugares relevantes ante las primeras con lo que van ganando mercado, y en algunos productos ya se visualizan terceras marcas, evidenciando un avance más acelerado que lo habitual.

A continuación se realiza la entrega del informe de la comparación entre las 1eras, 2das y 3eras marcas calculado a partir de los datos presentados en los informes anteriores de los periodos mensuales en el distrito de Pilar. El relevamiento toma 13 productos de consumo cotidiano.

TABLA N° 10 Porcentaje mensual de aumento según marca Febrero - Marzo

PRIMERA CALIDAD			
DESCRIPCION	MARCA	CANT. UN.	PORCENTAJE
HARINA DE TRIGO 000	PUREZA	KG	2,60%
FIDEOS SECOS TIPO TALLARIN	MATARAZZO	500 GR	4,25%
HARINA DE MAIZ	ARCOR	500 GR	7,77%
ARROZ LARGO FINO	GALLO	500 GR	-1,31%
PURE DE TOMATE	PURECICA	520 GR	4,00%
ACEITE MEZCLA	NATURA	900 ML	-0,75%
AZUCAR BLANCA	CHANGO	KG	10,74%
TE	GREEN HILS	25 UNID	4,55%
MATE COCIDO	UNION	25 UNID	3,47%
SAL FINA	CELUSAL	500 GR	1,28%
LECHE ENT SACHET	LA SERENISIMA	LITRO	8,77%
ARVEJAS REMOJADAS	LA CAMPAGNOLA	340 GR	-0,88%
CHOCLO LAT ENTERO	LA CAMPAGNOLA	300 GR	-0,23%

SEGUNDA CALIDAD



DIRECCION PSPP – PROGRAMA DE SEGUIMIENTO DE PRECIOS PILAR
Honorable Concejo Deliberante Pilar

HARINA DE TRIGO 000	FAVORITA	KG	4,04%
FIDEOS SECOS TIPO TALLARIN	LUCHETTI	500 GR	1,53%
HARINA DE MAIZ	MAGICA	500 GR	6,66%
ARROZ LARGO FINO	LUCHETTI	500 GR	-1,13%
PURE DE TOMATE	LA CAMPAGNOLA	520 GR	2,86%
ACEITE MEZCLA	CAÑUELAS	900 ML	-0,19%
AZUCAR BLANCA	LEDESMA	KG	6,09%
TE	TARAGUI	25 UNID	1,82%
MATE COCIDO	TARAGUI	25 UNID	0,93%
SAL FINA	2 ANCLAS O MAROLIO	500 GR	-0,06%
LECHE ENT SACHET	LA ARMONIA	LITRO	-0,27%
ARVEJAS REMOJADAS	ARCOR	340 GR	-0,80%
CHOCLO LAT ENTERO	ARCOR	300 GR	1,68%

TERCERA CALIDAD			
HARINA DE TRIGO 000	MAROLIO	KG	-1,37%
FIDEOS SECOS TIPO TALLARIN	FAVORITA	500 GR	3,48%
HARINA DE MAIZ	CAMPO	500 GR	1,77%
ARROZ LARGO FINO	ECONOMICO	500 GR	-1,08%
PURE DE TOMATE	SALSATI	520 GR	-12,00%
ACEITE MEZCLA	ECONOMICO	900 ML	3,52%
AZUCAR BLANCA	DOMINO	KG	7,59%
TE	CRYSF	25 UNID	-0,45%
MATE COCIDO	CRYSF	25 UNID	-2,80%
SAL FINA	DOS ESTRELLAS	500 GR	-0,81%
LECHE ENT SACHET	SANTA BRIGIDA U OTRO	LITRO	4,32%
ARVEJAS REMOJADAS	INCA	340 GR	-0,92%
CHOCLO LAT ENTERO	INCA	300 GR	2,95%

Para su grafico se ha fraccionado la tabla en 3 secciones, productos secos, aditivos y enlatados y desayuno.

TABLA N°11 Productos secos

DIRECCION PSPP – PROGRAMA DE SEGUIMIENTO DE PRECIOS PILAR
Honorable Concejo Deliberante Pilar

DESCRIPCION	HARINA DE TRIGO 000	FIDEOS SECOS TIPO TALLARIN	HARINA DE MAIZ	ARROZ LARGO FINO
1ERA CALIDAD	2,60%	4,25%	7,77%	-1,31%
2DA CALIDAD	4,04%	1,53%	6,66%	-1,13%
3ERA CALIDAD	-1,37%	3,48%	1,77%	-1,08%

Grafico N° 4

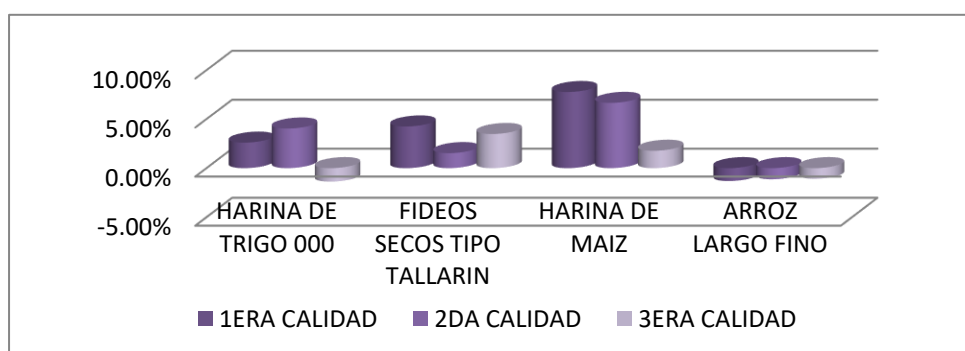


TABLA N°12 Aditivos y enlatados

DESCRIPCION	PURE DE TOMATE	ACEITE MEZCLA	SAL FINA	ARVEJAS REMOJADAS	CHOCLO LATA
1ERA CALIDAD	4,00%	-0,75%	1,28%	-0,88%	-0,23%
2DA CALIDAD	2,86%	-0,19%	-0,06%	-0,80%	1,68%
3ERA CALIDAD	-12,00%	3,52%	-0,81%	-0,92%	2,95%

Grafico N°5

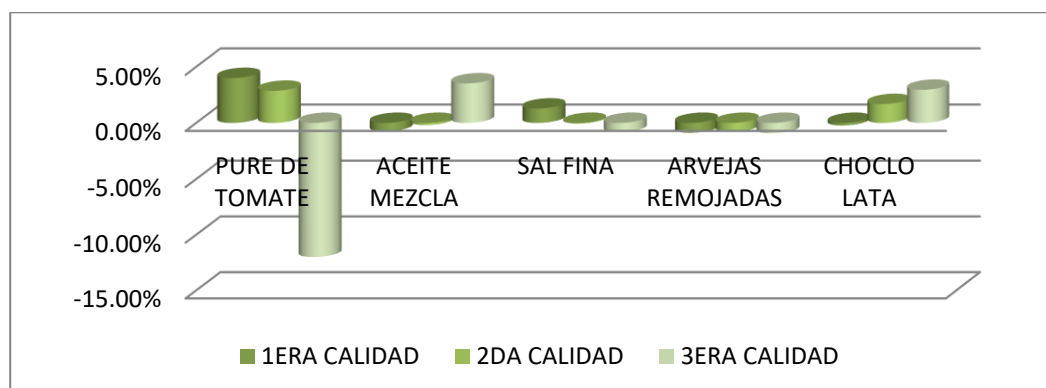


TABLA N° 13 Productos para el desayuno

DIRECCION PSPP – PROGRAMA DE SEGUIMIENTO DE PRECIOS PILAR
Honorable Concejo Deliberante Pilar

DESCRIPCION	AZUCAR BLANCA	TE	MATE COCIDO	LECHE EN SACHET
1ERA CALIDAD	10,74%	4,55%	3,47%	8,77%
2DA CALIDAD	6,09%	1,82%	0,93%	-0,27%
3ERA CALIDAD	7,59%	-0,45%	-2,80%	4,32%

Grafico N°6

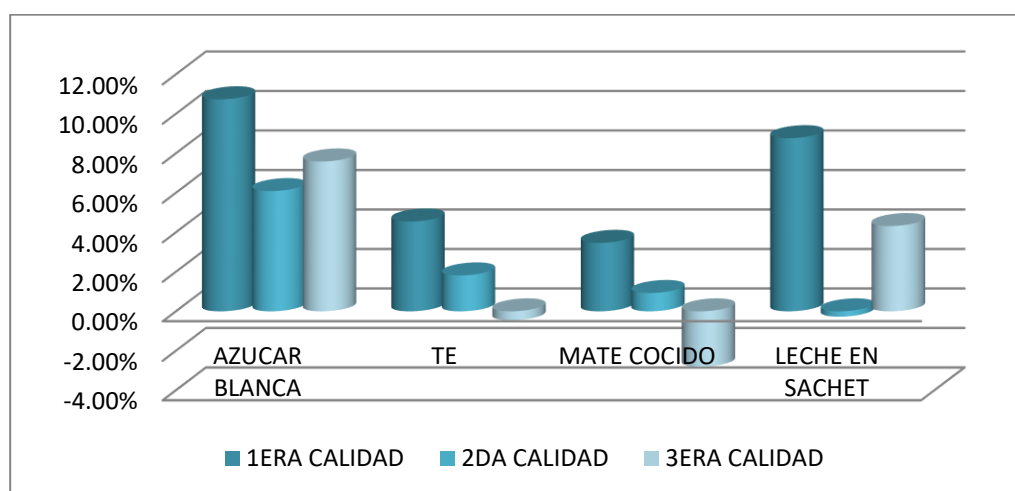


TABLA N° 14 Porcentaje anual de aumento según marca Marzo 18 – Marzo 19

PRIMERA CALIDAD			
DESCRIPCION	MARCA	CANT. UN.	
HARINA DE TRIGO 000	PUREZA	KG	111,39%
FIDEOS SECOS TIPO TALLARIN	MATARAZZO	500 GR	80,42%
HARINA DE MAIZ	ARCOR	500 GR	65,76%
ARROZ LARGO FINO	GALLO	500 GR	55,84%
PURE DE TOMATE	PURECICA	520 GR	55,13%
ACEITE MEZCLA	NATURA	900 ML	71,71%
AZUCAR BLANCA	CHANGO	KG	38,92%
TE	GREEN HILS	25 UNID	76,75%
MATE COCIDO	UNION	25 UNID	63,41%
SAL FINA	CELUSAL	500 GR	55,53%
LECHE ENT SACHET	LA SERENISIMA	LITRO	80,34%
ARVEJAS REMOJADAS	LA CAMPAGNOLA	340 GR	36,12%
CHOCLO LAT ENTERO	LA CAMPAGNOLA	300 GR	47,94%



DIRECCION PSPP – PROGRAMA DE SEGUIMIENTO DE PRECIOS PILAR
Honorable Concejo Deliberante Pilar

SEGUNDA CALIDAD			
HARINA DE TRIGO 000	FAVORITA	KG	169,16%
FIDEOS SECOS TIPO TALLARIN	LUCHETTI	500 GR	94,54%
HARINA DE MAIZ	MAGICA	500 GR	62,85%
ARROZ LARGO FINO	LUCHETTI	500 GR	49,33%
PURE DE TOMATE	LA CAMPAGNOLA	520 GR	59,74%
ACEITE MEZCLA	CAÑUELAS	900 ML	75,54%
AZUCAR BLANCA	LEDESMA	KG	31,14%
TE	TARAGUI	25 UNID	78,74%
MATE COCIDO	TARAGUI	25 UNID	59,62%
SAL FINA	2 ANCLAS O MAROLIO	500 GR	70,88%
LECHE ENT SACHET	LA ARMONIA	LITRO	59,56%
ARVEJAS REMOJADAS	ARCOR	340 GR	57,18%
CHOCLO LAT ENTERO	ARCOR	300 GR	64,81%

TERCERA CALIDAD			
HARINA DE TRIGO 000	MAROLIO	KG	167,10%
FIDEOS SECOS TIPO TALLARIN	FAVORITA	500 GR	131,16%
HARINA DE MAIZ	CAMPO	500 GR	69,87%
ARROZ LARGO FINO	ECONOMICO	500 GR	79,09%
PURE DE TOMATE	SALSATI	520 GR	50,13%
ACEITE MEZCLA	ECONOMICO	900 ML	70,23%
AZUCAR BLANCA	DOMINO	KG	37,61%
TE	CRYSF	25 UNID	97,38%
MATE COCIDO	CRYSF	25 UNID	63,83%
SAL FINA	DOS ESTRELLAS	500 GR	60,78%
LECHE ENT SACHET	SANTA BRIGIDA U OTRO	LITRO	64,53%
ARVEJAS REMOJADAS	INCA	340 GR	94,13%
CHOCLO LAT ENTERO	INCA	300 GR	78,67%