



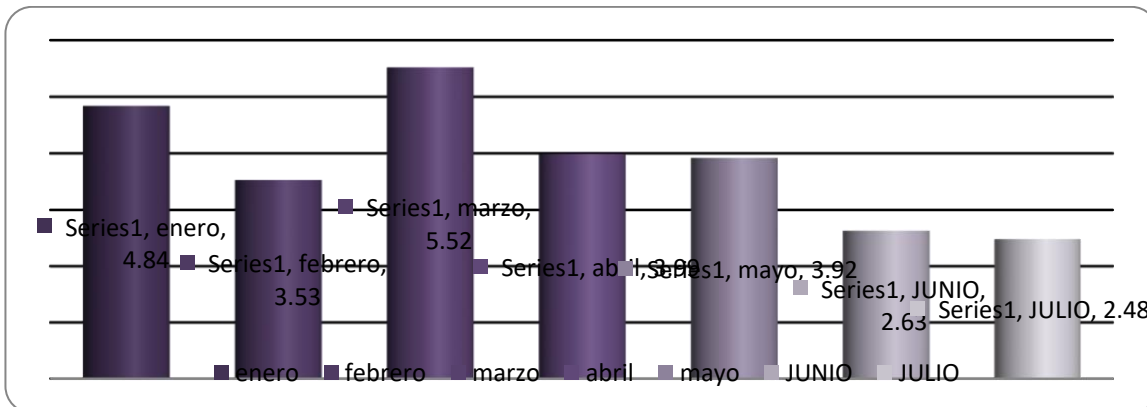
DIRECCION PSPP – PROGRAMA DE SEGUIMIENTO DE PRECIOS PILAR  
Honorable Concejo Deliberante Pilar

## INFLACION EN SUPERMERCADOS MAYORISTAS

Según el relevamiento en los distintos mayoristas que se encuentran en el Partido de Pilar, los precios que impactan en la inflación de los minoristas, registra en el mes de Julio un alza de **2.48%**, porcentaje inferior a la inflación que se registro en el Distrito.

En siete meses la inflación de los mayoristas acumuló un **26.91 %** de aumento.

Grafico Nº1 Inflación mensual de los supermercados mayoristas



Si bien la brecha de compra entre los Supermercados y los Mayoristas ha disminuido, está muy definida la línea de quienes o por que compran en los mayoristas.

Los comerciantes de supermercados o almacenes de barrio, (no estamos hablando de cadenas de supermercados), compran por bultos, consiguiendo un mayor descuento para poder competir con grandes comercios. Aquellos que tienen un evento también consideran comprar por mayor. Pero el común de la gente realiza su compra en supermercados o ferias aprovechando las ofertas o descuentos que tienen con diferentes medios de pago.

La economía de las familias ha cambiado, hace tiempo ya, que las compras se hacen más diarias y se refuerzan una o dos veces al mes.



DIRECCION PSPP – PROGRAMA DE SEGUIMIENTO DE PRECIOS PILAR  
Honorable Concejo Deliberante Pilar

## INFLACION COMBUSTIBLE

En base a los relevamientos efectuados en el mes de Julio, se efectuó la comparación del precio de los diferentes combustibles ofrecidos por las estaciones de servicio de la localidad de Pilar y hubo subas en todas las compañías.

Por ley, el aumento a los combustibles se actualiza de manera trimestral. El Gobierno desdobló entre julio y agosto la suba de ese gravamen.

Las razones del nuevo aumento, de acuerdo con lo expresado por las empresas, responden al incremento durante junio del precio internacional del crudo Brent, a la suba del impuesto a los combustibles líquidos y de los biocombustibles con los que se cortan las naftas (etanol) y el diésel (biodiésel).

Las mayores cadenas de estaciones de servicio aplicaron aumentos de alrededor del **1.79%** al **2.67%**, dependiendo del tipo de combustible.

En lo que va del año, la Nafta ya subió un **15.26%**, mientras que la Nafta Premium tuvo un ajuste de **14.71%**, el Diesel de **15.63%** y el Euro Diesel de **14.60%**.

TABLA N° 1 Porcentaje de Inflación según combustible y estación de servicios

	SUPER	INFINIA	DIESEL	ULTRA DIESEL	GNC
YPF	2,74%	2,50%	1,75%	1,76%	-1,27%
SHELL	2,55%	2,76%	2,05%	3,14%	-1,04%
AXION	2,71%	2,65%	1,57%	2,73%	-0,30%
<b>PROMEDIO</b>	<b>2,67%</b>	<b>2,64%</b>	<b>1,79%</b>	<b>2,54%</b>	<b>-0,87%</b>

Tanto la nafta Super como las de más octanaje tuvieron un aumento similar en todas las compañías petroleras.

El GNC tuvo una gran y diferenciada baja en las dos principales petroleras reguladoras de precios, YPF y SHELL.

La nafta Super promedio un aumento de **2.67%**, la Infinia de **2.64%**, Diesel de **1.79%**, y Ultra Diesel de **2.54%**. El Gnc bajo un **-0.87%**.



DIRECCION PSPP – PROGRAMA DE SEGUIMIENTO DE PRECIOS PILAR  
Honorable Concejo Deliberante Pilar

TABLA N° 2 Porcentaje anual de Inflación según combustible y estación de servicios

	SUPER	INFINIA	DIESEL	ULTRA DIESEL	GNC
PROMEDIO	50,23%	48,28%	59,70%	57,59%	32,96%

En lo que respecta a la acumulación anual todas las compañías tuvieron un aumento cercano al **50%** en sus naftas. Y el Gasoil raspa el **60%**.

### MATERIALES PARA LA CONSTRUCCION

En el Partido de Pilar el incremento mensual fue del **3.74%**, lo que lleva a un aumento del **17.81%** en los siete meses del año. Acumulando en 12 meses un **47.77%**.

En el cuadro a continuación se puede observar el aumento que tuvieron los principales insumos para la construcción en el último mes.

MATERIALES DE CONSTRUCCION	UNIDADES	MARCA	jun-19	jul-19	%
ALAMBRE FARDO (NEGRO)	X ROLLO X KG		148,58	151,05	1,67%
ARENA	X METRO	BOLSON	1241,98	1274,10	2,59%
PIEDRA PARTIDA	X METRO	BOLSON	2563,74	2639,75	2,96%
CASCOTE/ ESCOMBRO	X METRO	BOLSON	1112,69	1133,20	1,84%
CEMENTO	50 KG	LOMA NEGRA	368,88	382,03	3,56%
	40 KG	AVELLANEDA	359,66	366,20	1,82%
	40 KG	HOLCIM	332,20	346,81	4,40%
CAL COMUN	25 KG	MILAGRO	379,83	386,00	1,62%
	20 KG	CACIQUE	194,36	205,11	5,53%
	25 KG	HIDRAT	192,17	199,62	3,88%
HIERRO	VARILLA	6 MM	195,56	185,32	-5,23%
	VARILLA	8 MM	321,99	322,96	0,30%
	VARILLA	10 MM	490,95	489,91	-0,21%
LADRILLO COMUN	X UNIDAD		5,63	6,00	6,49%