

DIRECCION PSPP – PROGRAMA DE SEGUIMIENTO DE PRECIOS PILAR
Honorable Concejo Deliberante Pilar

INFLACIÓN PERIODO DICIEMBRE DEL PARTIDO DE PILAR

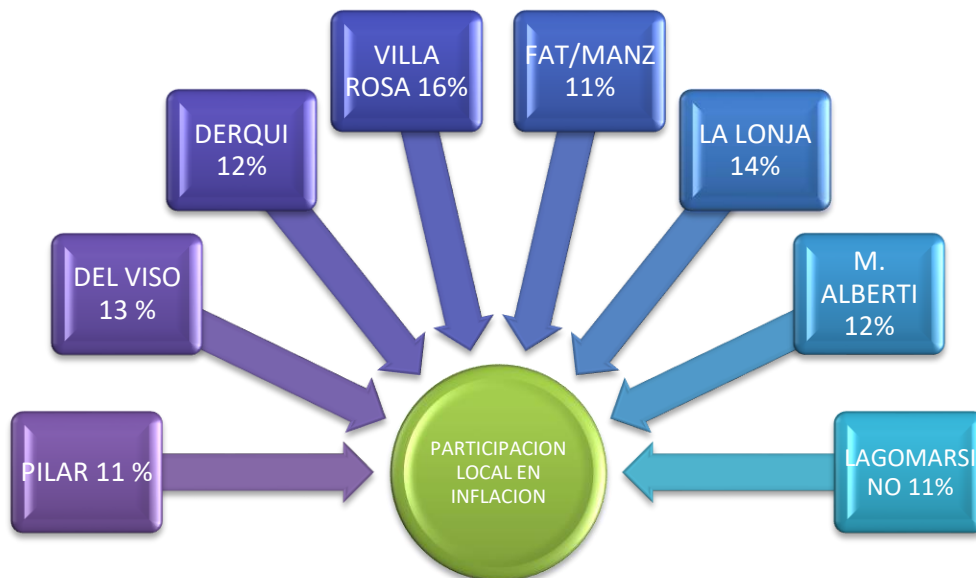
En base al relevamiento efectuado en el mes de DICIEMBRE se puede observar que la localidad sufrió una inflación promedio de **2.69%**. Encabezando, se encuentra la localidad de V. Rosa con 3.47% de inflación, seguido por La Lonja con 2.92%, Del Viso con 2.73%, la localidad de Derqui con 2.51%, luego las localidades de Fatima/Manzanares, M. Alberti y Lagomarsino con una inflación de 2.48% y con una inflación de 2.46%, en el último lugar esta Pilar.

A continuación se presenta la Tabla N°1 Inflación por localidad, donde se puede apreciar la inflación local, y el promedio del partido.

Tabla N°1 Inflación por localidad

	PILAR	DEL VISO	DERQUI	VILLA ROSA	FAT/ MANZ	LA LONJA	M. ALBERTI	LAGOMAR SINO	PROMEDIO
INFLACION	2,46%	2,73%	2,51%	3,47%	2,48%	2,92%	2,48%	2,48%	2,69%

Grafico N°1 Porcentaje de participación local en Inflación de DICIEMBRE



DIRECCION PSPP – PROGRAMA DE SEGUIMIENTO DE PRECIOS PILAR
Honorable Concejo Deliberante Pilar

Grafico N° 2 INFLACION ENERO – DICIEMBRE 2018

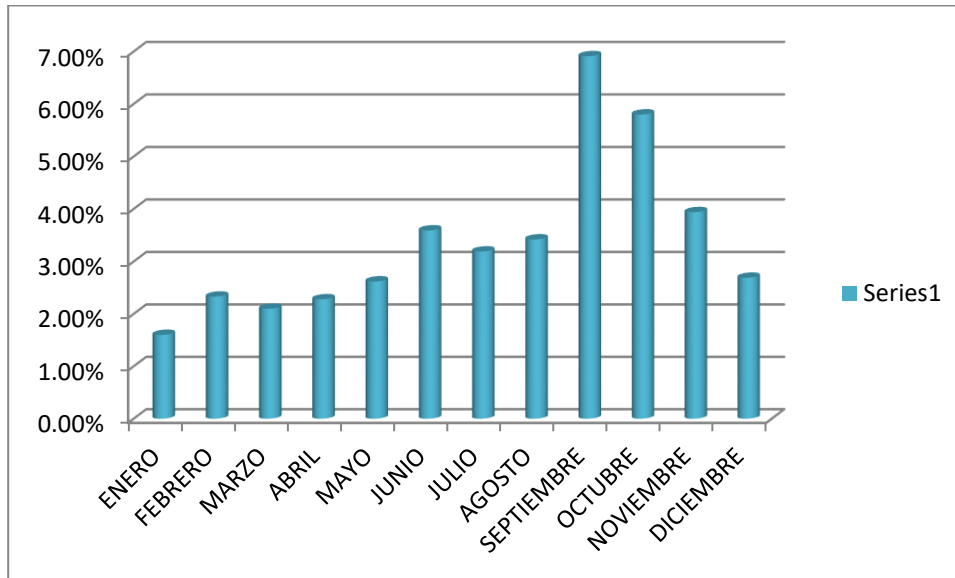
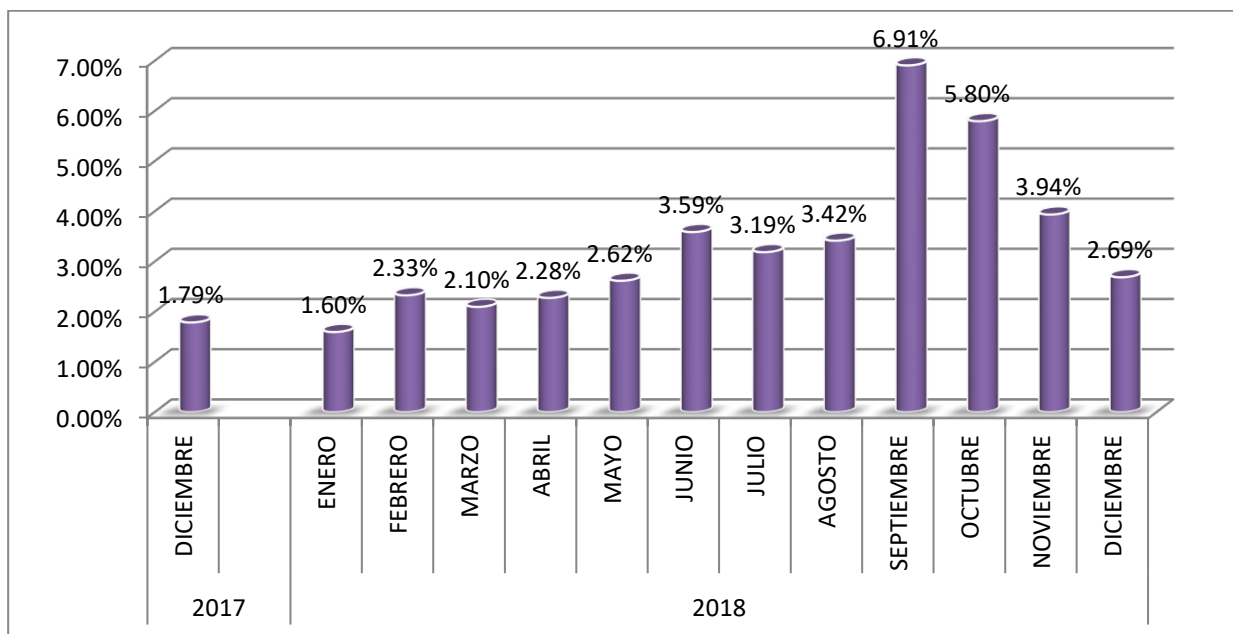


Grafico N° 3 INFLACION DICIEMBRE 2017- DICIEMBRE 2018



El periodo con más inflación hasta la fecha fue el mes de Septiembre.

El Partido de Pilar acumula desde comienzo de año una inflación total del **40.47%** y una inflación anual, comprendida entre Diciembre 17 y Diciembre 18 del **42.26%**.



DIRECCION PSPP – PROGRAMA DE SEGUIMIENTO DE PRECIOS PILAR
Honorable Concejo Deliberante Pilar

Tabla N°2 Comparación del Porcentaje de inflación entre NOVIEMBRE- DICIEMBRE

		PILAR	DEL VISO	DERQUI	VILLA ROSA	FAT/ MANZ	LA LONJA	M. ALBERTI	LAGO MARSINO
ALIMENTOS Y ALMACEN	ALMACEN	3,63%	2,75%	2,71%	3,58%	1,29%	4,17%	1,98%	3,08%
	LACTEOS	2,36%	0,64%	4,37%	7,62%	2,03%	1,02%	0,48%	1,97%
	CONGELADOS	-1,92%	0,08%	0,14%	15,46%	11,68%	3,51%	5,39%	0,23%
	PANIFICADOS	5,38%	20,91%	8,92%	12,92%	4,93%	6,88%	3,97%	1,32%
	BEBIDAS	2,21%	3,31%	4,24%	2,44%	5,43%	4,21%	7,50%	-2,43%
	CARNES	3,58%	3,63%	-0,39%	2,83%	-1,93%	2,78%	-4,49%	2,78%
	VERDURAS	-6,15%	-7,18%	-12,42%	-16,65%	-28,38%	-13,73%	-14,42%	-3,02%
	FRUTAS	0,46%	-1,73%	4,77%	-3,54%	0,45%	3,25%	6,03%	2,20%
BIENES Y SERVICIOS		3,10%	5,28%	3,25%	2,93%	1,06%	4,61%	1,61%	3,90%
VIVIENDA Y SERVICIOS BASICOS		4,06%	2,69%	0,13%	2,47%	4,37%	4,79%	5,71%	5,29%

Se presenta la Tabla N°2 Porcentaje de inflación por localidad por división de alimentos. Podemos observar que la canasta a relevar se compone de 3 divisiones básicas, siendo estas, Alimentos y Bebidas, Otros Bienes y Servicios y Vivienda y Servicios Básicos.

Dentro de la división de Alimentos y bebidas contamos con varias subdivisiones siendo estas, Almacén, Lácteos, Congelados, Panificados, Bebidas, Carnes, Verduras y Frutas.

La categoría Panificados fue la de mayor aumento, todas las localidades tuvieron suba en sus precios llegando a casi un 21% de inflación en la localidad de Del Viso.

Como ocurrió durante todo el año, en la categoría Alimentos, la subdivisión Almacén tuvo un alza en todas las localidades llegando al punto más alto en La Lonja con un 4.17%.

Carnes y Frutas fueron las divisiones con menor aumento, inclusive en algunas localidades hubo baja en sus precios.

La subdivisión Verduras logro en todas sus localidades la baja de precios.



DIRECCION PSPP – PROGRAMA DE SEGUIMIENTO DE PRECIOS PILAR
Honorable Concejo Deliberante Pilar

COMPARACION ANUAL DE AUMENTO DE PRODUCTOS BASICOS

Tabla N°3

PRODUCTO	MARCA	GRAMAJE	dic-17	dic-18	PORCENTAJE
ACEITE GIRASOL	NATURA	1500	61,89	109,18	76,41%
ARROZ BLANCO	LUCHETTI	1 KG	24,09	42,63	76,96%
AZUCAR BLANCA	LEDESMA	1 KG	21,94	27,83	26,87%
CAFÉ INST	DOLCA	170 GR	96,67	140,36	45,21%
FIDEOS TALLARIN	MATARAZZO	500 GR	23,23	43,21	86,04%
HARINA DE TRIGO	FAVORITA	1 KG	11,57	31,39	171,21%
HARINA LEUDANTE	BLANCAFLOR	1 KH	20,11	47,58	136,65%
HUEVOS	BLANCOS	6 UNIDADES	15,84	26,68	68,44%
PAN DE TRIGO		1 KG	31,34	55,69	77,71%
POLENTA PRESTO PRONTA	ARCOR	500 GR	21,83	37,63	72,39%
LECHE EN SACHET ENTERA	LA SERENISIMA	LITRO	22,28	32,73	46,87%
TOMATE PERITA EN LATA	ARCOR	320GR	20,45	23,83	16,52%
BANANA		X KG	33,21	47,57	43,24%
MANZANA		KG	40,83	64,17	57,18%
NARANJA		KG	14,82	23,13	56,03%
CEBOLLA		X KG	15,03	21,34	41,95%
ZANAHORIA		X KG	21,58	24,41	13,12%
PAPA NEGRA		KG	14,78	18,38	24,38%
CARNE PICADA COMUN		X KG	90,60	137,11	51,34%
PALETA		X KG	118,74	173,71	46,30%
POLLO ENTERO		X KG	42,97	66,82	55,53%

El aumento de la harina de trigo ha sido de un 171.21% con respecto al año pasado y la Harina leudante del 136.65%

Derivados de la harina, como el pan, y los fideos superaron el 77% de aumento.



DIRECCION PSPP – PROGRAMA DE SEGUIMIENTO DE PRECIOS PILAR
Honorable Concejo Deliberante Pilar

MARCAS ALTERNATIVAS

La marca de un producto es un factor importante durante la decisión de compra, sin embargo ante la caída del poder adquisitivo, debido a los constantes aumentos de precios, muchos de los consumidores empiezan a avanzar con marcas alternativas y por este motivo cambian los hábitos de consumo.

Estas segundas marcas empiezan a ocupar lugares relevantes ante las primeras con lo que van ganando mercado, y en algunos productos ya se visualizan terceras marcas, evidenciando un avance más acelerado que lo habitual.

A continuación se realiza la entrega del informe de la comparación entre las 1eras, 2das y 3eras marcas calculado a partir de los datos presentados en los informes anteriores de los periodos mensuales en el distrito de Pilar. El relevamiento toma 13 productos de consumo cotidiano.

TABLA N° 4 Porcentaje mensual de aumento según marca Noviembre-Diciembre

PRIMERA CALIDAD			
DESCRIPCION	MARCA	CANT. UN.	PORCENTAJE
HARINA DE TRIGO 000	PUREZA	KG	0,21%
FIDEOS SECOS TIPO TALLARIN	MATARAZZO	500 GR	1,13%
HARINA DE MAIZ	ARCOR	500 GR	13,86%
ARROZ LARGO FINO	GALLO	500 GR	2,66%
PURE DE TOMATE	PURECICA	520 GR	1,52%
ACEITE MEZCLA	NATURA	900 ML	0,39%
AZUCAR BLANCA	CHANGO	KG	-2,44%
TE	GREEN HILS	25 UNID	-0,70%
MATE COCIDO	UNION	25 UNID	2,35%
SAL FINA	CELUSAL	500 GR	2,35%
LECHE ENT SACHET	LA SERENISIMA	LITRO	2,39%
ARVEJAS REMOJADAS	LA CAMPAGNOLA	340 GR	8,96%
CHOCLO LAT ENTERO	LA CAMPAGNOLA	300 GR	2,92%



DIRECCION PSPP – PROGRAMA DE SEGUIMIENTO DE PRECIOS PILAR
Honorable Concejo Deliberante Pilar

SEGUNDA CALIDAD			
HARINA DE TRIGO 000	FAVORITA	KG	3,78%
FIDEOS SECOS TIPO TALLARIN	LUCHETTI	500 GR	8,59%
HARINA DE MAIZ	MAGICA	500 GR	5,19%
ARROZ LARGO FINO	LUCHETTI	500 GR	6,17%
PURE DE TOMATE	LA CAMPAGNOLA	520 GR	5,16%
ACEITE MEZCLA	CAÑUELAS	900 ML	-1,48%
AZUCAR BLANCA	LEDESMA	KG	-0,88%
TE	TARAGUI	25 UNID	8,36%
MATE COCIDO	TARAGUI	25 UNID	1,17%
SAL FINA	2 ANCLAS O MAROLIO	500 GR	1,76%
LECHE ENT SACHET	LA ARMONIA	LITRO	0,59%
ARVEJAS REMOJADAS	ARCOR	340 GR	4,11%
CHOCLO LAT ENTERO	ARCOR	300 GR	5,95%

TERCERA CALIDAD			
HARINA DE TRIGO 000	MAROLIO	KG	-2,30%
FIDEOS SECOS TIPO TALLARIN	FAVORITA	500 GR	0,30%
HARINA DE MAIZ	CAMPO	500 GR	6,80%
ARROZ LARGO FINO	ECONOMICO	500 GR	4,78%
PURE DE TOMATE	SALSATI	520 GR	9,19%
ACEITE MEZCLA	ECONOMICO	900 ML	8,23%
AZUCAR BLANCA	DOMINO	KG	3,26%
TE	CRYSF	25 UNID	6,93%
MATE COCIDO	CRYSF	25 UNID	2,15%
SAL FINA	DOS ESTRELLAS	500 GR	1,90%
LECHE ENT SACHET	SANTA BRIGIDA U OTRO	LITRO	8,81%
ARVEJAS REMOJADAS	INCA	340 GR	4,90%
CHOCLO LAT ENTERO	INCA	300 GR	-2,23%

Para su grafico se ha fraccionado la tabla en 2 secciones, productos secos y aditivos y enlatados.
DIRECCION PSPP – PROGRAMA DE SEGUIMIENTO DE PRECIOS PILAR
Honorable Concejo Deliberante Pilar

TABLA N°5 Productos secos

DESCRIPCION	HARINA DE TRIGO 000	FIDEOS SECOS TIPO TALLARIN	HARINA DE MAIZ	ARROZ LARGO FINO
1ERA CALIDAD	0,21%	1,13%	13,86%	2,66%
2DA CALIDAD	3,78%	8,59%	5,19%	6,80%
3ERA CALIDAD	-2,30%	0,30%	6,80%	4,78%

Grafico N°4

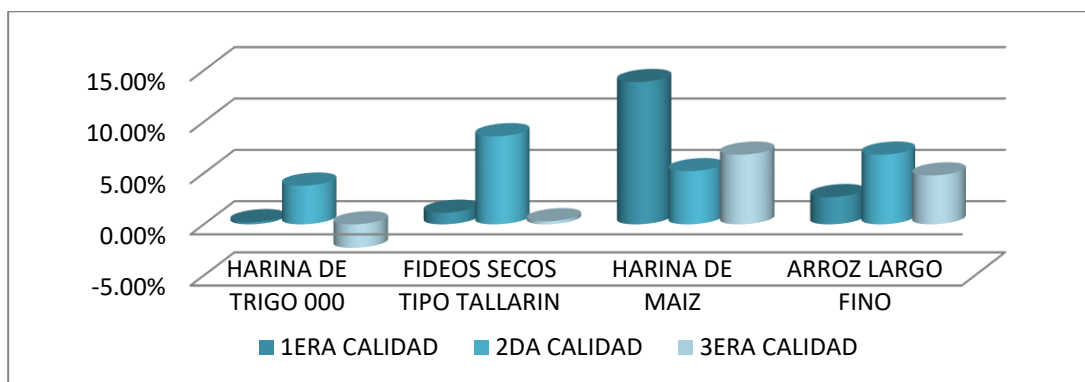
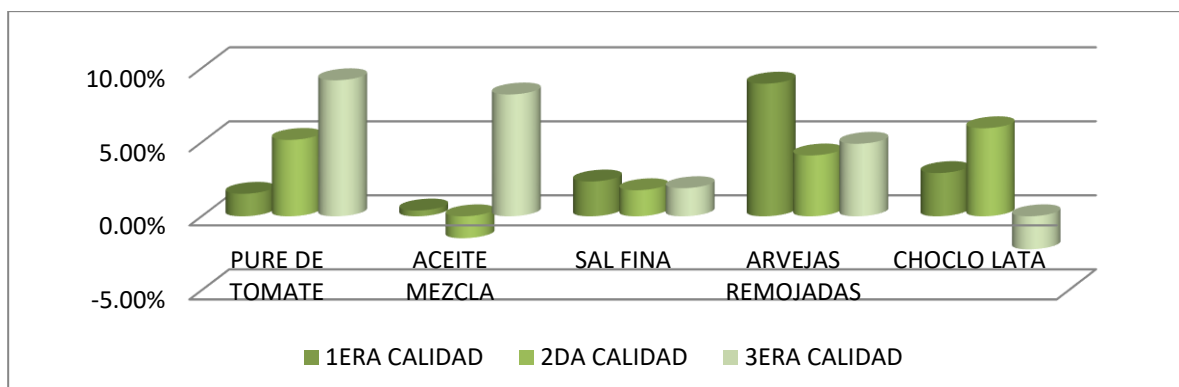


TABLA N°6 Aditivos y enlatados

DESCRIPCION	PURE DE TOMATE	ACEITE MEZCLA	SAL FINA	ARVEJAS REMOJADAS	CHOCLO LATA
1ERA CALIDAD	1,52%	0,39%	2,35%	8,96%	2,92%
2DA CALIDAD	5,16%	-1,48%	1,76%	4,11%	5,95%
3ERA CALIDAD	9,19%	8,23%	1,90%	4,90%	-2,23%

Grafico N°5



DIRECCION PSPP – PROGRAMA DE SEGUIMIENTO DE PRECIOS PILAR
Honorable Concejo Deliberante Pilar

TABLA Nº 7 Productos para el desayuno

DESCRIPCION	AZUCAR BLANCA	TE	MATE COCIDO	LECHE EN SACHET
1ERA CALIDAD	-2,44%	-0,70%	2,35%	2,39%
2DA CALIDAD	-0,88%	8,36%	1,17%	0,59%
3ERA CALIDAD	3,26%	6,93%	2,15%	8,81%

Grafico Nº6

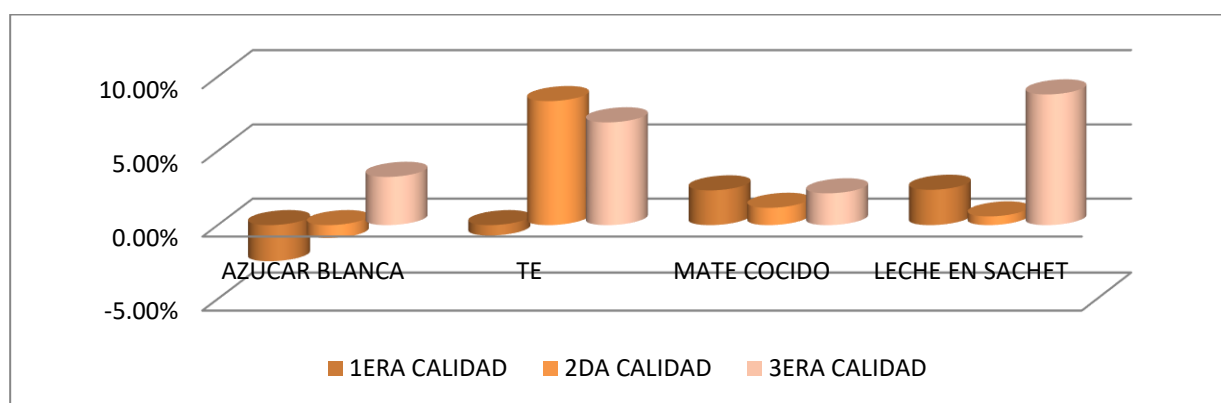


TABLA Nº 8 Porcentaje anual de aumento según marca Diciembre 17- Diciembre 18

PRIMERA CALIDAD			
DESCRIPCION	MARCA	CANT. UN.	
HARINA DE TRIGO 000	PUREZA	KG	167,98%
FIDEOS SECOS TIPO TALLARIN	MATARAZZO	500 GR	87,80%
HARINA DE MAIZ	ARCOR	500 GR	68,34%
ARROZ LARGO FINO	GALLO	500 GR	56,01%
PURE DE TOMATE	PURECICA	520 GR	30,26%
ACEITE MEZCLA	NATURA	900 ML	78,62%
AZUCAR BLANCA	CHANGO	KG	24,27%
TE	GREEN HILS	25 UNID	63,37%
MATE COCIDO	UNION	25 UNID	63,35%
SAL FINA	CELUSAL	500 GR	67,01%
LECHE ENT SACHET	LA SERENISIMA	LITRO	47,32%
ARVEJAS REMOJADAS	LA CAMPAGNOLA	340 GR	57,66%
CHOCLO LAT ENTERO	LA CAMPAGNOLA	300 GR	71,11%



DIRECCION PSPP – PROGRAMA DE SEGUIMIENTO DE PRECIOS PILAR
Honorable Concejo Deliberante Pilar

SEGUNDA CALIDAD			
HARINA DE TRIGO 000	FAVORITA	KG	175,22%
FIDEOS SECOS TIPO TALLARIN	LUCHETTI	500 GR	108,98%
HARINA DE MAIZ	MAGICA	500 GR	45,35%
ARROZ LARGO FINO	LUCHETTI	500 GR	68,83%
PURE DE TOMATE	LA CAMPAGNOLA	520 GR	42,57%
ACEITE MEZCLA	CAÑUELAS	900 ML	75,00%
AZUCAR BLANCA	LEDESMA	KG	22,55%
TE	TARAGUI	25 UNID	94,37%
MATE COCIDO	TARAGUI	25 UNID	58,03%
SAL FINA	2 ANCLAS O MAROLIO	500 GR	60,26%
LECHE ENT SACHET	LA ARMONIA	LITRO	39,31%
ARVEJAS REMOJADAS	ARCOR	340 GR	49,78%
CHOCLO LAT ENTERO	ARCOR	300 GR	85,18%

TERCERA CALIDAD			
HARINA DE TRIGO 000	MAROLIO	KG	167,25%
FIDEOS SECOS TIPO TALLARIN	FAVORITA	500 GR	155,46%
HARINA DE MAIZ	CAMPO	500 GR	77,06%
ARROZ LARGO FINO	ECONOMICO	500 GR	86,42%
PURE DE TOMATE	SALSATI	520 GR	40,55%
ACEITE MEZCLA	ECONOMICO	900 ML	51,04%
AZUCAR BLANCA	DOMINO	KG	27,55%
TE	CRYSF	25 UNID	96,06%
MATE COCIDO	CRYSF	25 UNID	63,54%
SAL FINA	DOS ESTRELLAS	500 GR	55,74%
LECHE ENT SACHET	SANTA BRIGIDA U OTRO	LITRO	5,88%
ARVEJAS REMOJADAS	INCA	340 GR	96,67%
CHOCLO LAT ENTERO	INCA	300 GR	96,67%



CANASTA BASICA

La Canasta Básica Alimentaria fue constituida en función de los hábitos de consumo de la población considerándose los requerimientos kilos-calóricos y proteicos imprescindibles para que un hombre adulto entre 30 y 60 años de actividad moderada (adulto equivalente) cubra durante un mes esas necesidades.

Además de la canasta básica para un adulto de entre 35 y 60 años se estimaron los costos mensuales de tres hogares tipo.

Hogar Tipo 1: jefe mujer de 35 años

Hijo de 18 años

Adulto de 61 años

Hogar Tipo 2: Jefe Hombre 35 años

Mujer de 31 años

Hijo varón de 5 años

Hija mujer de 8 años

Hogar Tipo 3: Matrimonio de 30 años

Hijo de 1 años

Hijo de 3 años

Hijo de 5 años

A continuación se presenta la Tabla N° 7 Comparación de la Canasta básica por localidad y promedio para un Adulto Tipo y Hogares Tipo 1, 2 y 3, donde se puede apreciar el costo de la canasta básica para un adulto tipo, Hogar Tipo 1, 2 y 3.



DIRECCION PSPP – PROGRAMA DE SEGUIMIENTO DE PRECIOS PILAR

Honorable Concejo Deliberante Pilar

TABLA N°9 Comparación de la Canasta básica por localidad y promedio para un Adulto Tipo y Hogares Tipo 1, 2 y 3

CANASTA BASICA		PILAR	DEL VISO	DERQUI	V. ROSA	FAT/ MANZ	LA LONJA	M. ALBERTI	LAGO MARSINO	PROMEDIO
AD EQ	1 Ad 35 años	3032,65	3194,55	3042,25	3064,23	3192,66	2997,49	3100,47	2915,95	3067,52
HOGAR TIPO 1	1Ad, y 1Mayor y 1Adolecente	7399,67	7794,70	7423,09	7476,72	7790,09	7313,88	7565,15	7114,92	7484,75
HOGAR TIPO 2	2 Ad y 2 Menores	9370,89	9871,16	9400,55	9468,47	9865,32	9262,24	9580,45	9010,29	9478,64
HOGAR TIPO 3	2 Ad y 3 Menores	10189,70	10733,69	10221,96	10295,81	10727,34	10071,57	10417,58	9797,59	10306,87

CANASTA BASICA COMPARACION MENSUAL

TABLA N°10 Comparación mensual de la Canasta básica por localidad

	PILAR	DEL VISO	DERQUI	V. ROSA	FAT/ MANZ	LA LONJA	M. ALBERTI	LAGO MARSINO
NOVIEMBRE	3026,72	3123,94	2980,80	3073,53	3297,97	3025,34	3196,55	2885,96
DICIEMBRE	3032,65	3194,55	3042,25	3064,23	3192,66	2997,49	3100,47	2915,95
DIF	5,93	70,61	61,45	-9,30	-105,31	-27,85	-96,08	29,99
% AUMENTO	0,20%	2,26%	2,06%	-0,30%	-3,19%	-0,92%	-3,01%	1,04%

TABLA N°11 Comparación Mensual Promedio de Canasta Básica para Adulto tipo y Hogar Tipo 1, 2 y 3.

CANASTA BASICA	nov-18	dic-18	% Aumento
AD EQ	3076,35	3067,52	-0,29%
HOGAR TIPO 1	7506,30	7484,75	-0,29%
HOGAR TIPO 2	9505,93	9478,64	-0,29%
HOGAR TIPO 3	10336,54	10306,87	-0,29%



Se puede observar que la canasta básica alimentaria tuvo un promedio del **0,29%** de los años respecto al mes anterior, debido a la baja en los precios de las verduras, frutas y algunos cortes de carne.

Según el listado de productos que componen el consumo básico de un **adulto** de entre 35 y 60 años, se puede ver que el costo mensual de la canasta básica alcanza valores de **\$3067.62** con los **\$3076.35** del mes pasado.

Se puede observar que para un **Hogar Tipo 1** la canasta básica se encuentra en los **\$7484,75** seguida por **\$9478.64** para la canasta correspondiente al **Hogar tipo 2** y por ultimo en los **\$10306.87** para la canasta básica del **Hogar Tipo 3**.

CANASTA BASICA COMPARACION ANUAL

TABLA N°12 Comparación anual de la Canasta básica por localidad

	PILAR	DEL VISO	DERQUI	V. ROSA	FAT/MA NZ	LA LONJA	M. ALBERTI	LAGO MARSINO
dic-17	2083,84	2045,81	1950,49	1953,09	2121,53	1931,50	1988,34	1874,35
dic-18	3032,65	3194,55	3042,25	3064,23	3192,66	2997,49	3100,47	2915,95
DIF	948,81	1148,74	1091,76	1111,14	1071,13	1065,99	1112,13	1041,6
% AUMENTO	45,53%	56,15%	55,97%	56,89%	50,49%	55,19%	55,93%	55,57%

TABLA N° 13 Comparación Anual Promedio de Canasta Básica para Adulto tipo y Hogar Tipo 1, 2 y 3.

CANASTA BASICA	dic-17	dic-18	% Aumento
AD EQ	1993,62	3067,52	53,87%
HOGAR TIPO 1	4864,43	7484,75	53,87%
HOGAR TIPO 2	6160,29	9478,64	53,87%
HOGAR TIPO 3	6698,56	10306,87	53,87%

El Costo de la Canasta Alimentaria, que mide el nivel de ingresos que necesita percibir una familia para no caer en la indigencia, aumento en un año el **53.87%**.