



INFLACIÓN PERIODO NOVIEMBRE DEL PARTIDO DE PILAR

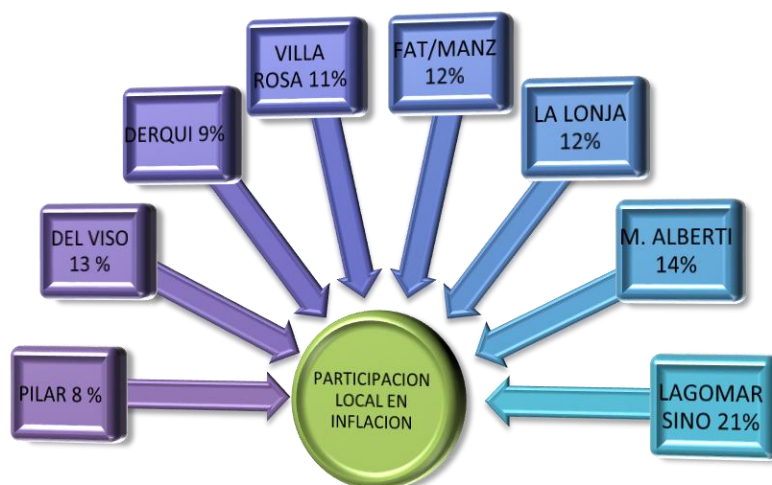
En base al relevamiento efectuado en el mes de NOVIEMBRE se puede observar que la localidad sufrió una inflación promedio de **3.94%**. Encabezando, se encuentra la localidad de Lagomarsino con 6.73% de inflación, seguido por M. Alberti con 4.40%, Del Viso con 3.96%, la localidad de Fatima/Manzanares con 3.83%, luego la localidad de La Lonja con una inflación de 3.71% y 3.61% en V. Rosa. Las localidades de Derqui y Pilar se ubicaron en lo más bajo con 2.72% y 2.53% respectivamente.

A continuación se presenta la Tabla N°1 Inflación por localidad, donde se puede apreciar la inflación local, y el promedio del partido.

Tabla N°1 Inflación por localidad

	PILAR	DEL VISO	DERQUI	VILLA ROSA	FAT/ MANZ	LA LONJA	M. ALBERTI	LAGOMAR SINO	PROMEDIO
INFLACION	2,53%	3,96%	2,72%	3,61%	3,83%	3,71%	4,40%	6,73%	3,94%

GRAFICO N°1 Porcentaje de participación local en Inflación de NOVIEMBRE





DIRECCION PSPP – PROGRAMA DE SEGUIMIENTO DE PRECIOS PILAR
Honorable Concejo Deliberante Pilar

Grafico Nº 2 **INFLACION ENERO – NOVIEMBRE 2018**

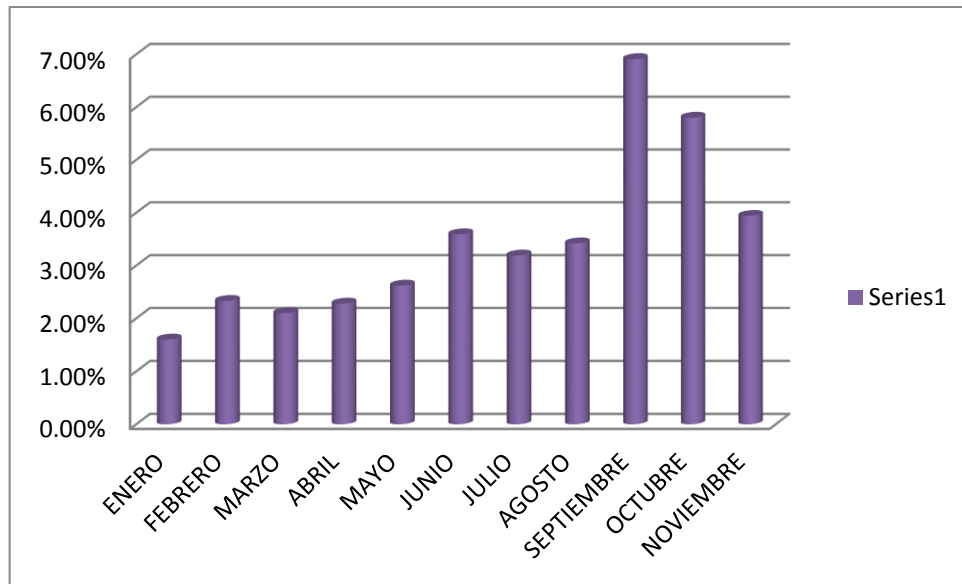
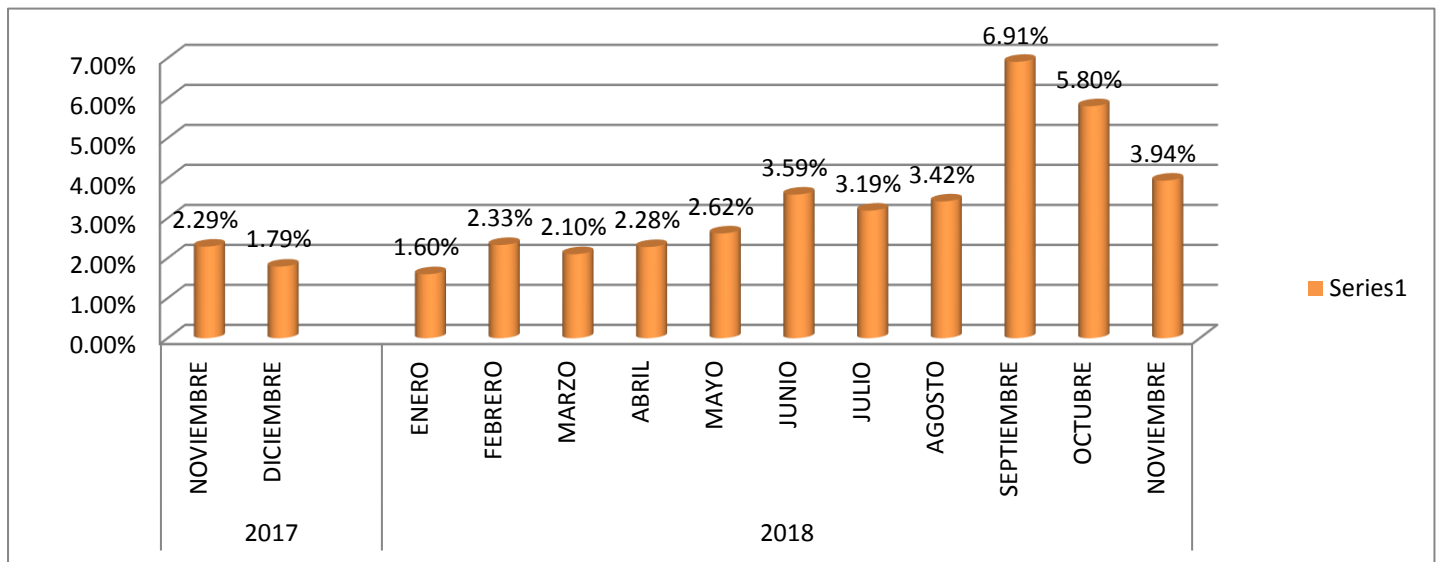


Grafico Nº 3 **INFLACION NOVIEMBRE 2017- NOVIEMBRE 2018**





DIRECCION PSPP – PROGRAMA DE SEGUIMIENTO DE PRECIOS PILAR
Honorable Concejo Deliberante Pilar

Como se puede observar, el periodo con más inflación hasta la fecha fue el mes de Septiembre. El Partido de Pilar acumula desde comienzo de año una inflación total del **37.78%** y una inflación anual, comprendida entre Noviembre 17 y Noviembre 18 del **41.86%**.

Tabla N°2 Comparación del Porcentaje de inflación entre OCTUBRE- NOVIEMBRE

		PILAR	DEL VISO	DERQUI	VILLA ROSA	FAT/ MANZ	LA LONJA	M. ALBERTI	LAGO MARSINO
ALIMENTOS Y ALMACEN	ALMACEN	2,06%	4,99%	2,84%	1,91%	4,43%	6,05%	5,42%	10,21%
	LACTEOS	5,58%	6,81%	6,11%	2,31%	5,73%	2,44%	5,65%	8,11%
	CONGELADOS	7,24%	7,08%	7,74%	1,21%	4,33%	0,59%	-1,73%	16,31%
	PANIFICADOS	2,43%	-5,60%	3,66%	8,82%	4,26%	0,76%	8,77%	-5,00%
	BEBIDAS	6,17%	7,66%	5,50%	7,21%	4,82%	4,33%	4,32%	11,43%
	CARNES	0,57%	0,01%	-1,15%	-0,95%	-0,80%	0,30%	5,80%	2,57%
	VERDURAS	8,61%	25,34%	22,71%	38,62%	39,80%	32,13%	33,99%	15,45%
	FRUTAS	3,20%	5,58%	-2,94%	8,18%	-0,96%	-3,74%	5,19%	22,50%
BIENES Y SERVICIOS		6,33%	7,44%	6,25%	4,97%	7,85%	3,81%	9,90%	5,95%
VIVIENDA Y SERVICIOS BASICOS		5,12%	9,19%	6,82%	6,96%	6,09%	1,47%	4,44%	2,91%

Se presenta la Tabla N°2 Porcentaje de inflación por localidad por división de alimentos. Podemos observar que la canasta a relevar se compone de 3 divisiones básicas, siendo estas, Alimentos y Bebidas, Otros Bienes y Servicios y Vivienda y Servicios Básicos.

Dentro de la división de Alimentos y bebidas contamos con varias subdivisiones siendo estas, Almacén, Lácteos, Congelados, Panificados, Bebidas, Carnes, Verduras y Frutas.



DIRECCION PSPP – PROGRAMA DE SEGUIMIENTO DE PRECIOS PILAR
Honorable Concejo Deliberante Pilar

La categoría Verduras fue la de mayor aumento, todas las localidades tuvieron suba en sus precios llegando a casi un 40% de inflación en la localidad de Fatima/Manzanares.

Como ocurrió sistemáticamente durante el año, en la categoría Alimentos, la subdivisión Almacén tuvo un alza en todas las localidades llegando al punto más alto en Lagomarsino con un 10.21%.

Carnes fue la división con menor aumento, inclusive en algunas localidades hubo baja en los precios, al igual que en las Frutas, dada en general por las frutas de estación.

PRODUCTOS DESTACADOS

Tabla N°3 PRODUCTOS DESTACADOS POR LOCALIDAD

PILAR	YERBA ROSAMONTE	16,64%
	FIDEO SOPERIO TERRABUSI	17,20%
	YOGUR BEBIBLE SER	37,07%
	ZAPALLO ANCO	68,85%

DEL VISO	ARROZ EN BOLSA LUCHETTI	15,79%
	QUESO PORT SALUD VERONICA	34,32%
	LIMPIADOR PROCENEX	26,55%
	PAPA BLANCA	48,91%

DERQUI	PURE DE TOMATE CAMPAGNOLA	15,55%
	ZANAHORIA X KG	16,07%
	VINAGRE DE ALCOHOL MENOYO	24,50%



DIRECCION PSPP – PROGRAMA DE SEGUIMIENTO DE PRECIOS PILAR
Honorable Concejo Deliberante Pilar

V.ROSA	ACONDICIONADOR SEDAL	13,46%
	GASEOSA 7UP	24,30%
	CEBOLLA COMUN X KG	35,67%

FAT/MANZ	JABON DE TOCADOR PLUSBELLE	23,97%
	BATATA X KG	68,94%
	PAPA NEGRA X KG	88,51%

LA LONJA	SAL GRUESA 2 ANCLAS	2026,00%
	ARROZ EN CAJA	29,70%
	ATUN CUMANA DESMENUZADO	42,85%

M. ALBERTI	ACEITE DE GIRASOL NATURA	16,90%
	HARINA DE MAIZ ARCOR	19,41%
	HARINA DE TRIGO CAÑUELAS	33,33%

LAGOMARSINO	TE EN SAQUITOS TARAGUI	13,67%
	FIDEO TALLARIN MATARAZZO	18,92%
	HARINA DE TRIGO FAVORITA	21,76%



DIRECCION PSPP – PROGRAMA DE SEGUIMIENTO DE PRECIOS PILAR
Honorable Concejo Deliberante Pilar

COMPARACION ANUAL DE AUMENTO DE PRODUCTOS BASICOS

Tabla N°4

PRODUCTO	MARCA	GRAMAJE	nov-17	nov-18	PORCENTAJE
ACEITE GIRASOL	Cañuelas	1500	55,74	97,02	74,06%
ARROZ BLANCO	LUCHETTI	1 KG	22,73	41,60	83,02%
AZUCAR BLANCA	DOMINO	1 KG	18,16	25,36	39,65%
CAFÉ INST	DOLCA	170 GR	93,45	145,00	55,16%
FIDEOS GUISEOS	FAVORITA	500 GR	10,71	25,72	140,15%
HARINA DE TRIGO	CAÑUELAS	1 KG	9,79	28,55	191,62%
HARINA LEUDANTE	BLANCAFLOR	1 KH	19,95	46,50	133,08%
HUEVOS	BLANCOS	6 UNIDADES	14,51	26,50	82,63%
PAN DE TRIGO		1 KG	28,43	55,64	95,71%
POLENTA PRESTO PRONTA	ARCOR	500 GR	20,85	33,90	62,59%
SAL GRUESA	2 ANCLAS	1 KG	18,31	31,33	71,11%
TOMATE PERITA EN LATA	ARCOR	320GR	20,09	22,93	14,14%
BANANA		X KG	30,10	46,06	53,02%
CEBOLLA		X KG	14,16	25,45	79,73%
ZANAHORIA		X KG	19,13	24,63	28,75%
CARNE PICADA COMUN		X KG	88,43	132,71	50,07%
PALETA		X KG	123,45	174,69	41,51%
POLLO ENTERO		X KG	36,79	63,34	72,17%

Como se puede observar el aumento de la harina de trigo Cañuelas ha sido de un 191.62% con respecto al año pasado.

El pan, la harina leudante Blancaflor y los fideos guiseros favorita duplicaron su precio.

Otro gran salto fue en el aumento de los huevos de más de un 82%.



CANASTA BASICA

La Canasta Básica Alimentaria fue constituida en función de los hábitos de consumo de la población considerándose los requerimientos kilos-calóricos y proteicos imprescindibles para que un hombre adulto entre 30 y 60 años de actividad moderada (adulto equivalente) cubra durante un mes esas necesidades.

Además de la canasta básica para un adulto de entre 35 y 60 años se estimaron los costos mensuales de tres hogares tipo.

Hogar Tipo 1: jefe mujer de 35 años

Hijo de 18 años

Adulto de 61 años

Hogar Tipo 2: Jefe Hombre 35 años

Mujer de 31 años

Hijo varón de 5 años

Hija mujer de 8 años

Hogar Tipo 3: Matrimonio de 30 años

Hijo de 1 años

Hijo de 3 años

Hijo de 5 años

A continuación se presenta la Tabla N° 7 Comparación de la Canasta básica por localidad y promedio para un Adulto Tipo y Hogares Tipo 1, 2 y 3, donde se puede apreciar el costo de la canasta básica para un adulto tipo, Hogar Tipo 1, 2 y 3.



DIRECCION PSPP – PROGRAMA DE SEGUIMIENTO DE PRECIOS PILAR
Honorable Concejo Deliberante Pilar

TABLA N°5 Comparación de la Canasta básica por localidad y promedio para un Adulto Tipo y Hogares Tipo 1, 2 y 3

CANASTA BASICA		PILAR	DEL VISO	DERQUI	V. ROSA	FAT/ MANZ	LA LONJA	M. ALBERTI	LAGO MARSINO	PROMEDIO
AD EQ	1 Ad 35 años	3026,72	3123,94	2980,80	3073,53	3297,97	3025,34	3196,55	2885,96	3076,35
HOGAR TIPO 1	1Ad, y 1Mayor y 1Adolecente	7385,20	7622,41	7273,15	7499,41	8047,05	7381,83	7799,58	7041,74	7506,30
HOGAR TIPO 2	2 Ad y 2 Menores	9352,56	9652,97	9210,67	9497,21	10190,73	9348,30	9877,34	8917,62	9505,93
HOGAR TIPO 3	2 Ad y 3 Menores	10169,78	10496,44	10015,49	10327,06	11081,18	10165,14	10740,41	9696,83	10336,54

CANASTA BASICA COMPARACION MENSUAL

TABLA N°6 Comparación mensual de la Canasta básica por localidad

	PILAR	DEL VISO	DERQUI	V. ROSA	FAT/ MANZ	LA LONJA	M. ALBERTI	LAGO MARSINO
OCTUBRE	2878,58	2948,69	2883,67	2891,55	3054,18	2825,39	2890,79	2746,99
NOVIEMBRE	3026,72	3123,94	2980,80	3073,53	3297,97	3025,34	3196,55	2885,96
DIF	148,14	175,25	97,13	181,98	243,79	199,95	305,76	138,97
% AUMENTO	5,15%	5,94%	3,37%	6,29%	7,98%	7,08%	10,58%	5,06%

TABLA N°7 Comparación Mensual Promedio de Canasta Básica para Adulto tipo y Hogar Tipo 1, 2 y 3.

CANASTA BASICA	oct-18	nov-18	% Aumento
AD EQ	2889,98	3076,35	6,45%
HOGAR TIPO 1	7051,55	7506,30	6,45%
HOGAR TIPO 2	8930,04	9505,93	6,45%
HOGAR TIPO 3	9710,33	10336,54	6,45%



DIRECCION PSPP – PROGRAMA DE SEGUIMIENTO DE PRECIOS PILAR
Honorable Concejo Deliberante Pilar

Se puede observar que la canasta básica alimentaria tuvo un promedio del **6.45%** de aumento respecto al mes anterior.

Según el listado de productos que componen el consumo básico de un **adulto** de entre 35 y 60 años, se puede ver que el costo mensual de la canasta básica alcanza valores de **\$3076.35** con los **\$2889.98** del mes pasado.

Se puede observar que para un **Hogar Tipo 1** la canasta básica se encuentra en los **\$7506.30** seguida por **\$9505.93** para la canasta correspondiente al **Hogar tipo 2** y por ultimo en los **\$10336.54** para la canasta básica del **Hogar Tipo 3**.

CANASTA BASICA COMPARACION ANUAL

TABLA N°8 Comparación anual de la Canasta básica por localidad

	PILAR	DEL VISO	DERQUI	V. ROSA	FAT/ MANZ	LA LONJA	M. ALBERTI	LAGO MARSINO
nov-17	1973,18	1985,34	1929,92	1871,85	2074,62	1880,54	2054,06	1870,32
nov-18	3026,72	3123,94	2980,80	3073,53	3297,97	3025,34	3196,55	2885,96
DIF	1053,54	1138,60	1050,88	1201,68	1223,35	1144,80	1142,49	1015,64
% AUMENTO	53,39%	57,35%	54,45%	64,20%	58,97%	60,88%	55,62%	54,30%

TABLA N° 9 Comparación Anual Promedio de Canasta Básica para Adulto tipo y Hogar Tipo 1, 2 y 3.

CANASTA BASICA	nov-17	nov-18	% Aumento
AD EQ	1954,98	3076,35	57,36%
HOGAR TIPO 1	4770,15	7506,30	57,36%
HOGAR TIPO 2	6040,89	9505,93	57,36%
HOGAR TIPO 3	6568,73	10336,54	57,36%

Como se puede observar, la canasta básica anual muestra en un índice promedio del **57.36%** de inflación.



DIRECCION PSPP – PROGRAMA DE SEGUIMIENTO DE PRECIOS PILAR
Honorable Concejo Deliberante Pilar

MARCAS ALTERNATIVAS

La marca de un producto es un factor importante durante la decisión de compra, sin embargo ante la caída del poder adquisitivo, debido a los constantes aumentos de precios, muchos de los consumidores empiezan a avanzar con marcas alternativas y por este motivo cambian los hábitos de consumo.

Estas segundas marcas empiezan a ocupar lugares relevantes ante las primeras con lo que van ganando mercado, y en algunos productos ya se visualizan terceras marcas, evidenciando un avance más acelerado que lo habitual.

A continuación se realiza la entrega del informe de la comparación entre las 1eras, 2das y 3eras marcas calculado a partir de los datos presentados en los informes anteriores de los periodos mensuales en el distrito de Pilar. El relevamiento toma 13 productos de consumo cotidiano.

TABLA N° 10 Porcentaje mensual de aumento según marca Octubre-Noviembre

PRIMERA CALIDAD			
DESCRIPCION	MARCA	CANT. UN.	PORCENTAJE
HARINA DE TRIGO 000	PUREZA	KG	2,06%
FIDEOS SECOS TIPO TALLARIN	MATARAZZO	500 GR	6,99%
HARINA DE MAIZ	ARCOR	500 GR	5,11%
ARROZ LARGO FINO	GALLO	500 GR	2,14%
PURE DE TOMATE	PURECICA	520 GR	1,99%
ACEITE MEZCLA	NATURA	900 ML	1,85%
AZUCAR BLANCA	CHANGO	KG	4,61%
TE	GREEN HILS	25 UNID	8,24%
MATE COCIDO	UNION	25 UNID	4,51%
SAL FINA	CELUSAL	500 GR	8,30%
LECHE ENT SACHET	LA SERENISIMA	LITRO	-0,19%
ARVEJAS REMOJADAS	LA CAMPAGNOLA	340 GR	2,99%
CHOCLO LAT ENTERO	LA CAMPAGNOLA	300 GR	6,32%



DIRECCION PSPP – PROGRAMA DE SEGUIMIENTO DE PRECIOS PILAR
Honorable Concejo Deliberante Pilar

SEGUNDA CALIDAD			
HARINA DE TRIGO 000	FAVORITA	KG	8,49%
FIDEOS SECOS TIPO TALLARIN	LUCHETTI	500 GR	3,56%
HARINA DE MAIZ	MAGICA	500 GR	8,37%
ARROZ LARGO FINO	LUCHETTI	500 GR	2,61%
PURE DE TOMATE	LA CAMPAGNOLA	520 GR	14,32%
ACEITE MEZCLA	CAÑUELAS	900 ML	3,08%
AZUCAR BLANCA	LEDESMA	KG	0,56%
TE	TARAGUI	25 UNID	5,03%
MATE COCIDO	TARAGUI	25 UNID	1,69%
SAL FINA	2 ANCLAS O MAROLIO	500 GR	11,19%
LECHE ENT SACHET	LA ARMONIA	LITRO	-2,26%
ARVEJAS REMOJADAS	ARCOR	340 GR	4,60%
CHOCLO LAT ENTERO	ARCOR	300 GR	7,91%

TERCERA CALIDAD			
HARINA DE TRIGO 000	MAROLIO	KG	5,61%
FIDEOS SECOS TIPO TALLARIN	FAVORITA	500 GR	4,43%
HARINA DE MAIZ	CAMPO	500 GR	2,68%
ARROZ LARGO FINO	ECONOMICO	500 GR	10,37%
PURE DE TOMATE	SALSATI	520 GR	4,23%
ACEITE MEZCLA	ECONOMICO	900 ML	-4,31%
AZUCAR BLANCA	DOMINO	KG	5,42%
TE	CRYSF	25 UNID	6,07%
MATE COCIDO	CRYSF	25 UNID	2,16%
SAL FINA	DOS ESTRELLAS	500 GR	3,49%
LECHE ENT SACHET	SANTA BRIGIDA U OTRO	LITRO	-4,28%
ARVEJAS REMOJADAS	INCA	340 GR	3,51%
CHOCLO LAT ENTERO	INCA	300 GR	7,21%



DIRECCION PSPP – PROGRAMA DE SEGUIMIENTO DE PRECIOS PILAR
Honorable Concejo Deliberante Pilar

Para su grafico se ha fraccionado la tabla en 3 secciones, productos secos, aditivos y enlatados y desayuno.

TABLA Nº11 Productos secos

DESCRIPCION	HARINA DE TRIGO 000	FIDEOS SECOS TIPO TALLARIN	HARINA DE MAIZ	ARROZ LARGO FINO
1ERA CALIDAD	2,06%	6,99%	5,11%	2,14%
2DA CALIDAD	8,49%	3,56%	8,37%	2,61%
3ERA CALIDAD	5,61%	4,43%	2,68%	10,37%

Grafico Nº4

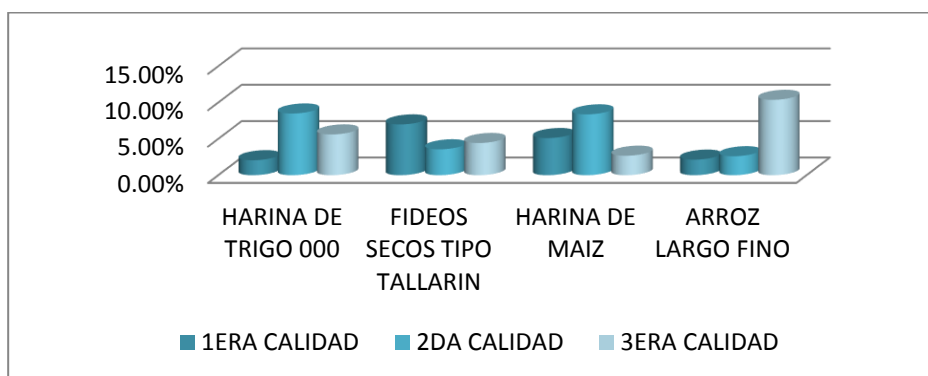
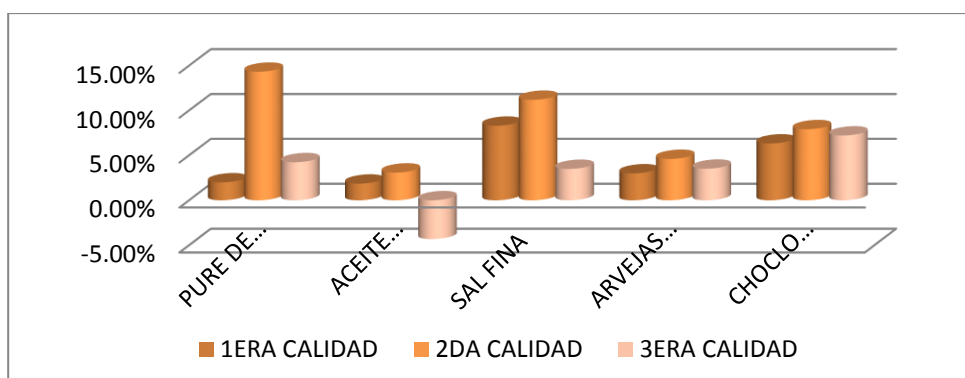


TABLA Nº12 Aditivos y enlatados

DESCRIPCION	PURE DE TOMATE	ACEITE MEZCLA	SAL FINA	ARVEJAS REMOJADAS	CHOCLO LATA
1ERA CALIDAD	1,99%	1,85%	8,30%	2,99%	6,32%
2DA CALIDAD	14,32%	3,08%	11,19%	4,60%	7,91%
3ERA CALIDAD	4,23%	-4,31%	3,49%	3,51%	7,21%

Grafico Nº5





DIRECCION PSPP – PROGRAMA DE SEGUIMIENTO DE PRECIOS PILAR
Honorable Concejo Deliberante Pilar

TABLA Nº 13 Productos para el desayuno

DESCRIPCION	AZUCAR BLANCA	TE	MATE COCIDO	LECHE EN SACHET
1ERA CALIDAD	4,61%	8,24%	4,51%	-0,19%
2DA CALIDAD	0,56%	5,03%	1,69%	-2,26%
3ERA CALIDAD	5,42%	6,07%	2,16%	-4,28%

Grafico Nº6

